

## Modulare Großküchengeräteserie Elektro-Wärmeschränk, 2 Türen, einseitige Bedienung, H2

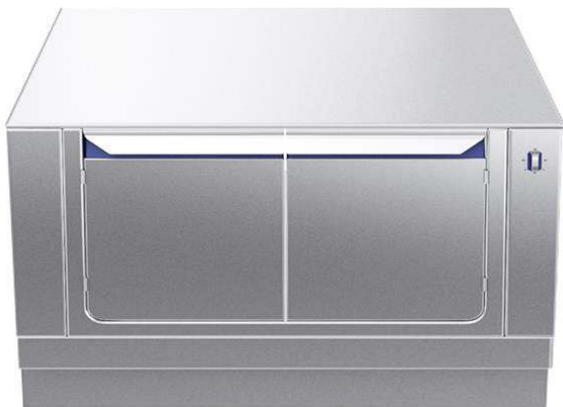
### Technisches Datenblatt

 ARTIKEL #  
 MODELL #

NAME #

SIS #

AIA #



588316 (MA4HDAJOAO)

 Elektro-Wärmeschränk, 2  
 Türen, einseitige Bedienung,  
 H2

### Kurzbeschreibung

#### Artikel Nr.

1000 mm langer Wärmeschränk mit 2 Türen, konstruiert nach DIN 18860\_2 mit 70 mm mit zurückgesetztem Sockel. Innenrahmen aus 2 und 3 mm CNS 1.4301 für extra große Stabilität. 2 mm Deckplatte aus CNS 1.4301. Reinigungsfreundliche Konstruktion mit ebenen Flächen. THERMODUL-Verbindungssystem ermöglicht bündige Deckplatte bei Aufstellung nebeneinander und verhindert Eindringen von Schmutz. Temperatur thermostatisch bis max. 110°C regelbar. Schränk zur Aufnahme von GN 1/1 Behältern.

IPX5 Strahlwasserschutz-Zertifizierung.

Konfiguration: Freistehend, einseitige Bedienung, Hygieneklasse H2.

### Hauptmerkmale

- Alle wesentlichen Komponenten sind leicht von vorn zugänglich
- THERMODUL Anschlussystem für nahtlose Deckplatte bei Installation von Geräten nebeneinander; so kann kein Schmutz in die Funktionskomponenten eindringen, und die Geräte können für Service oder Austausch leicht abmontiert werden.
- Konstruktion gemäß DIN 18860\_2 mit 70 mm zurückgesetztem Sockel.
- Temperatur im Schrankraum thermostatisch bis max. 110°C regelbar für unterschiedliche Anforderungen.
- [NOT TRANSLATED]

### Konstruktion

- Spritzschutz: IPX5
- 2 mm Deckplatte aus Chromnickelstahl 1.4301.
- Flache Oberflächenkonstruktion mit minimalen verdeckten Bereichen zur einfachen Reinigung aller Oberflächen
- Stauraum im Unterbau zur Aufnahme von GN 1/1 Behältern.
- Selbsttragende Konstruktion.

### Optionales Zubehör

- CNS-Seitenwand, links/rechts, für freistehende Aufstellung, 12,5 mm PNC 912508 ☐
- CNS-Frontblende, 1000 mm Länge PNC 912600 ☐
- CNS-Sockelblenden, links und rechts, freistehend, 800 mm PNC 912619 ☐
- CNS-Sockelblenden, links und rechts, wandstehend, 800 mm PNC 912622 ☐
- CNS-Sockelblenden, links und rechts, Rücken an Rücken 1600 mm PNC 912625 ☐
- CNS-Sockel, wandstehend, 1000 mm Länge PNC 912808 ☐
- CNS-Sockel, freistehend, 1000 mm Länge PNC 912827 ☐
- CNS-Seitenwand, links, für Geräte mit Aufkantung, 12,5 mm PNC 913094 ☐
- CNS-Seitenwand, rechts, für Geräte mit Aufkantung, 12,5 mm PNC 913098 ☐
- CNS-Rückwand 1000X550 mm PNC 913184 ☐
- CNS-Seitenwand, links, H=800, Rücken/Rücken-Aufstellung, 12,5 mm PNC 913216 ☐
- CNS-Seitenwand, rechts, H=800, Rücken/Rücken-Aufstellung, 12,5 mm PNC 913217 ☐

Genehmigung:



**Electrolux**  
PROFESSIONAL

**Modulare Großküchengeräteserie  
Elektro-Wärmeschränk, 2 Türen,  
einseitige Bedienung, H2**

- |   |            |                          |
|---|------------|--------------------------|
| • Gelochtes Bord für Wärmeschränke und Unterschränke (einseitige Bedienung TL80-85-90 und beidseitige Bedienung für TL80) | PNC 913235 | <input type="checkbox"/> |
| • Energie-Optimierer 14A  | PNC 913244 | <input type="checkbox"/> |
| • Verstärkte Seitenwand, nur in Verbindung mit Seitenbord, für freistehende Aufstellung                                   | PNC 913257 | <input type="checkbox"/> |
| • Verstärkte Seitenwand, nur in Verbindung mit Seitenbord, für Wandaufstellung, links                                     | PNC 913264 | <input type="checkbox"/> |
| • Verstärkte Seitenwand, nur in Verbindung mit Seitenbord, für Wandaufstellung, rechts                                    | PNC 913266 | <input type="checkbox"/> |
| • Verstärkte Seitenwand, nur in Verbindung mit Seitenbord, für Rücken/Rücken-Aufstellung, links                           | PNC 913273 | <input type="checkbox"/> |
| • Verstärkte Seitenwand, nur in Verbindung mit Seitenbord, für Rücken/Rücken-Aufstellung, rechts                          | PNC 913274 | <input type="checkbox"/> |
| • Befestigungsset für Zwischenböden TL80-58-90 einseitige Bedienung oder TL80 beidseitige Bedienung                       | PNC 913283 | <input type="checkbox"/> |
| • Trennwand TL80 H=800mm  | PNC 913669 | <input type="checkbox"/> |
| • - NOT TRANSLATED -  | PNC 913676 | <input type="checkbox"/> |
| • SEITENWAND FLACH TL80 H800MM  | PNC 913685 | <input type="checkbox"/> |

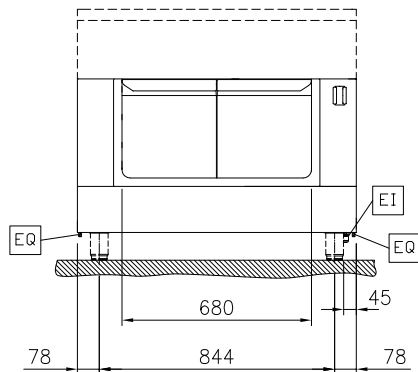


**Modulare Großküchengeräteserie  
Elektro-Wärmeschränk, 2 Türen, einseitige Bedienung, H2**

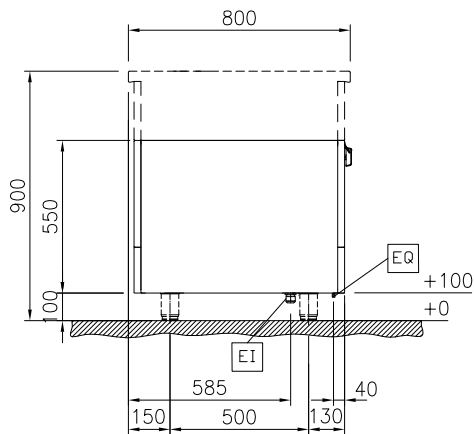
Das Unternehmen behält sich das Recht auf Änderungen der Spezifikation vor.

2025.12.12

Front

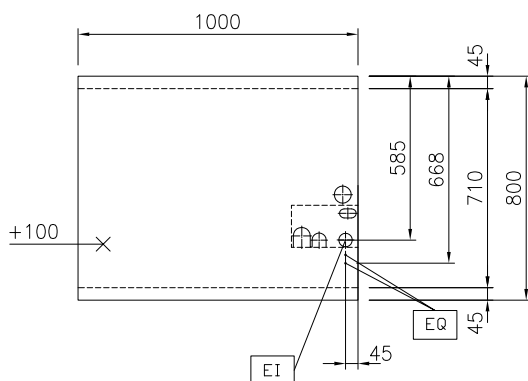


Seite



EI = Elektroanschluss

oben



### Schlüsselinformation

Außenabmessungen, Länge:	588316 (MA4HDAJOAO)	1000 mm
Außenabmessungen, Tiefe:		800 mm
Außenabmessungen, Höhe:		550 mm
Schränk-Innenabmessungen, Länge:		680 mm
Schränk-Innenabmessungen, Höhe:		330 mm
Schränk-Innenabmessungen, Tiefe:		715 mm
Temperaturbereich:		30-110 °C
Nettogewicht:		32 kg

### Nachhaltigkeit

Durschnittlicher Verbrauch	5 Amps
----------------------------	--------